



**EXPERIENCIA A SU SERVICIO**





## **Tecnología y Mantenimiento en Alta Tensión, S.A. de C.V.**

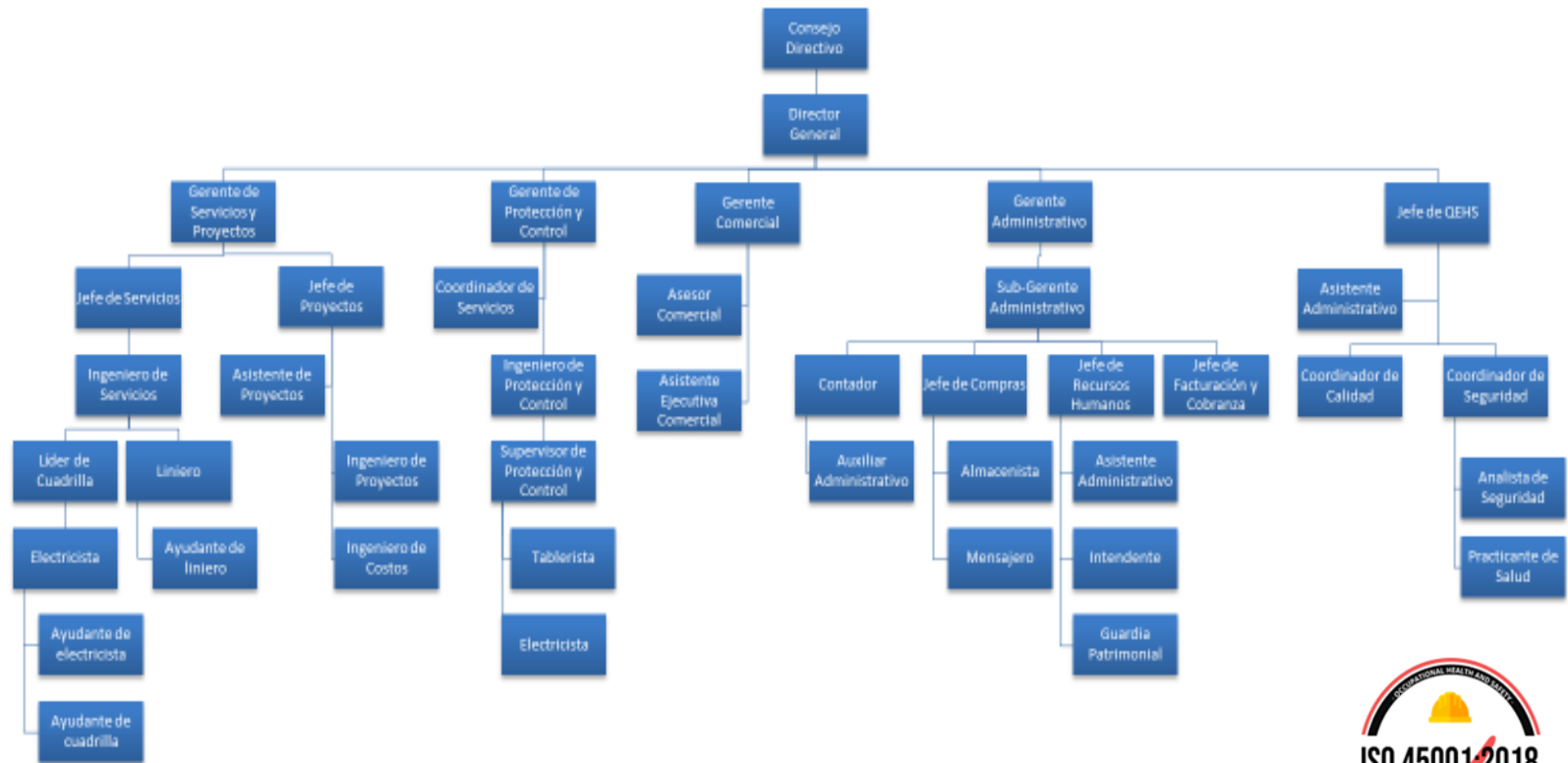
Una empresa mexicana constituida en Enero 2006, por una iniciativa emprendedora de un grupo de ingenieros con mas de 20 años de experiencia en el mantenimiento, construcción y puesta en servicio de subestaciones eléctricas de alta y media tensión.

Durante su trayectoria, ha logrado un crecimiento y desarrollo continuo en su operación, organización e infraestructura, gracias a la calidad en el servicio, lo que ha permitido satisfacer las necesidades de nuestros clientes y mantener su preferencia.

# ORGANIGRAMA



## Organigrama TECMA



# MISIÓN

Asegurar el funcionamiento óptimo de las instalaciones eléctricas de nuestros clientes, mediante soluciones integrales de mantenimiento y construcción, generando bienestar al personal y rentabilidad para la empresa.

# VISIÓN

Ser la mejor opción de Servicio al Cliente en el mercado regional contando con procesos y personal certificados.



# VALORES

- Servicio al Cliente
- Respeto
- Seguridad en el trabajo
- Trabajo en equipo
- Honestidad
- Rentabilidad
- Compromiso





# LINEAS DE SERVICIO



## PROYECTOS

- **Diseño y Construcción de Subestaciones de Alta y Media Tensión.**
  - Obra civil, redes de tierras, ingeniería conceptual y de detalle.
  - Subestaciones de potencia en Alta y Media tensión hasta 115 kV.
  - Circuitos aéreos y subterráneos hasta 115 kV.
  - Ampliaciones y modificaciones en baja tensión.
  
- **Mantenimiento a circuitos aéreos de alta y media tensión hasta 400 kV.**
  - Limpieza de aisladores y revisión de conexiones.
  - Aplicación de Silidriel en Aisladores de hasta 400 kV.
  - Poda de árboles bajo líneas energizadas hasta 115 kV.
  - Renta e instalación de mangas aislantes de protección para líneas hasta 35 kV.



# MANTENIMIENTO PREVENTIVO

- Transformadores de Potencia y distribución.
- Interruptores de potencia de alta, media y baja tensión.
- Cuchillas seccionadoras hasta 400 kV.
- Desconectores en aire hasta 35 kV.
- Apartarrayos tipo estación y distribución.
- Transformadores de Instrumento (TP´s y TC´s).
- Cargador y banco de baterías
- Sistemas de tierras NOM-STPS-022.
- Tableros de media y baja tensión.
- Montaje y puesta en servicio de transformadores de potencia.



# PROTECCION Y CONTROL

- **Mantenimiento de esquemas de Protección y Control.**
- **Termografía.**
- **Suministro y puesta en servicio de esquemas de protección, control y medición en subestaciones eléctricas.**
- **Suministro y puesta en servicio de cargadores y bancos baterías, bancos de capacitores y filtros en media y baja tensión.**



# ESTUDIOS ESPECIALES

- **Cumplimiento del Código de Red (vigente a partir de 8/abril/2016).**
  - Mediciones para determinar el cumplimiento del código de red.
  - Simulaciones con alternativas de solución para el cumplimiento del Código de Red.
  - Implementación de solución para el cumplimiento del código de red.
  - Monitoreo en línea permanente del cumplimiento del código de red.
  
- **Estudios especiales.**
  - Cálculo de cortocircuito en subestaciones eléctricas.
  - Coordinación de protecciones.
  - Determinación de riesgo de ARC FLASH en instalaciones eléctricas.
  
- **Medición y monitoreo de parámetros eléctricos.**
  - Suministro e instalación de medidores de energía.
  - Implementación de sistemas integrados de medición de energía.
  - Estudios de calidad de energía.
  - Monitoreo de cargas críticas.





# EQUIPOS DE PRUEBA



- Probador de relevadores de protección monofásicos.
- Probador de relevadores de protección trifásicos.
- Probador de transformadores de corriente.
- Probador de tiempos de operación de interruptores.
- Maleta de pruebas para unidades de protección:
- Schneider, Siemens, GE, Cutler Hammer.
- Camara termográfica Flir T620, 640 y 480 pixeles.
- Probador de reactancia de fuga para medir impedancia de corto circuito en transformadores. Marca MEGGER MLR10.
- Probadores de Factor de Potencia 10 kV.
- Probador de respuesta a la frecuencia SFRA.
- Probadores de resistencia de aislamiento.
- Probadores de relación de transformación trifásico y monofásico.
- Probadores de resistencia de contactos 100 y 200 Amps.
- Probadores de resistencia de tierras de 4 terminales y tipo gancho.
- Probador de rigidez dieléctrica 60 kV.
- Ohmetro para medición de resistencia de devanados.
- Hipot de muy baja frecuencia VLF 30 kV CA.
- Hipot 50 kV CA.
- Hipot 80 kV CD.
- Medidor de pureza y humedad del gas SF6.
- Detector de gas halógeno SF6.



# PROYECTO

## POLARIS, GENERADORES DE EMERGENCIA 2022

Suministro e Instalación de Generadores de emergencia de 250 y 500 KW para respaldo de energía de dos subestaciones de sus plantas







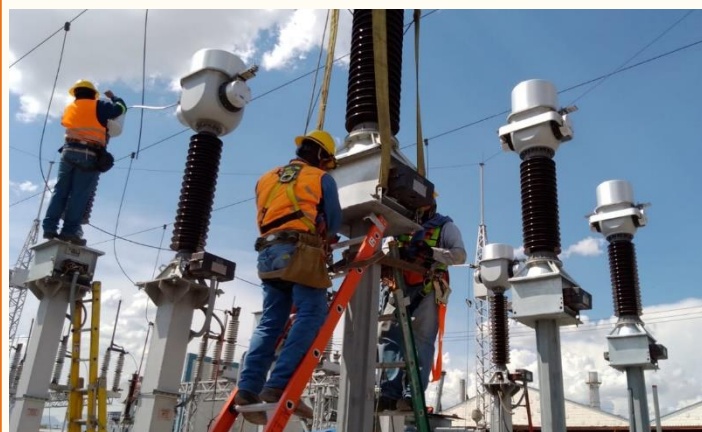
# PROYECTO

## COPAMEX, MIGRACIÓN AL MERCADO ELECTRICO MAYORISTA 2022

Suministro e Instalación de  
transformadores de instrumentos  
para medición y facturación fiscal.

Suministro, instalación y puesta en  
servicio de Tablero de Liquidaciones.

Adecuación de Acometida y Bus de  
Subestación 115 KV.





## PROYECTO

### LINAMAR NUEVO LAREDO, FILTRO DE ARMONICAS 2022

Suministro e Instalación de 9 filtros de armónicas automáticos de 480 volts y configuración de controlador para cumplir con un Factor de Potencia mayor al 0.95 inductivos ,

Capacidad 5000 KVAR totales.



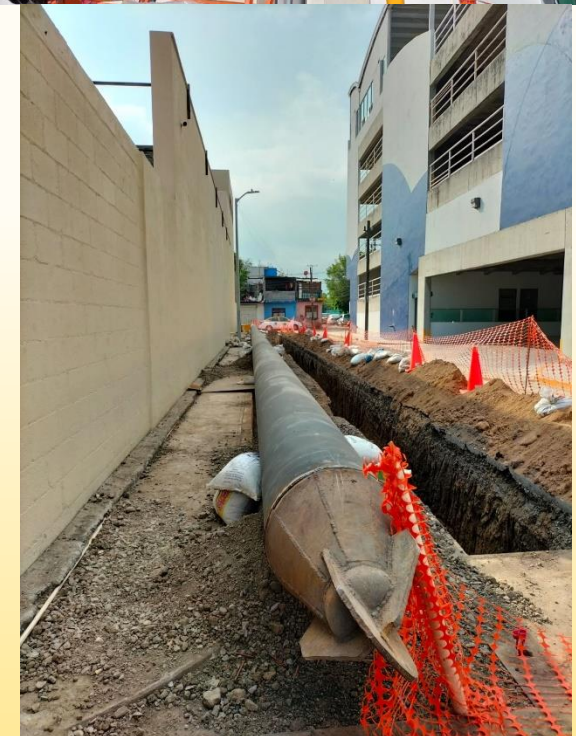




# PROYECTO

BRITISH AMERICAN TOBBACO  
2021-2022

Gestión de 2 Nuevos contratos ante CFE, Suministro e Instalación de 2 Acometidas aéreas en 13.2 kV. Por un total de 8MW, en planta Norte y Planta Sur Obra externa con cruzamiento subterráneo en vía ferroviaria de KANSAS City, para Acometida British Sur.







# PROYECTO

REHABILITACION DE SUBESTACION  
115KV PASTAS MOLISABA 2021-2022

Suministro e Instalación de Transformador de Potencia 10/12/15 MVA , Tablero Metal Clad y Equipo de medición combinado (TIMS) con conductores eléctricos, puesta en servicio e Ingeniería.

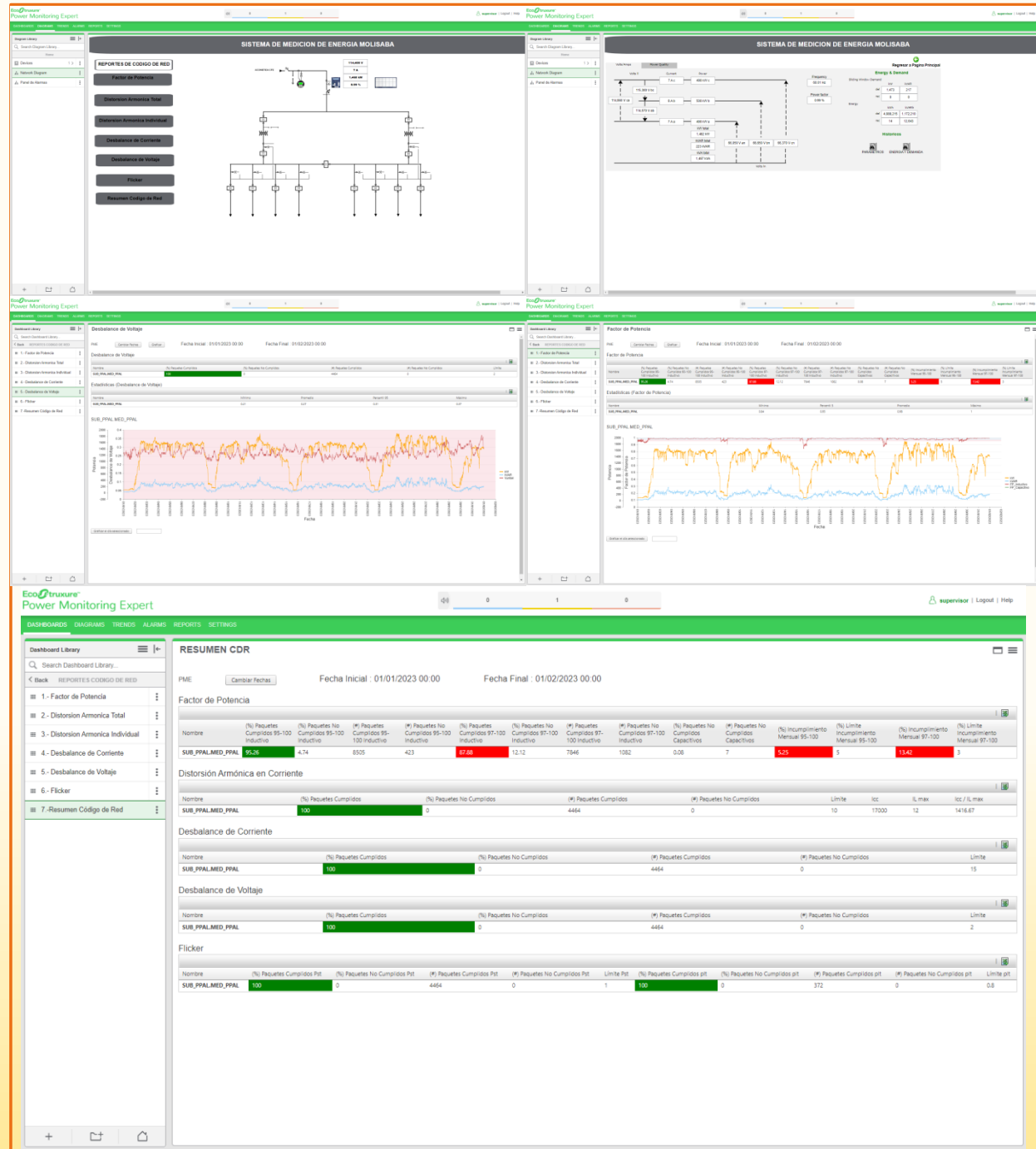




# PROYECTO

PASTAS MOLISABA, CSI SISTEMA DE MONITOREO DE PARAMETROS ELECTRICOS PARA CUMPLIMIENTO DE CODIGO DE RED

Integración de equipos de medición en el PCC a Sistema de monitoreo Power Monitoring Expert para la generación de reportes de cumplimiento de código de red en tema de calidad de la potencia y factor de potencia.

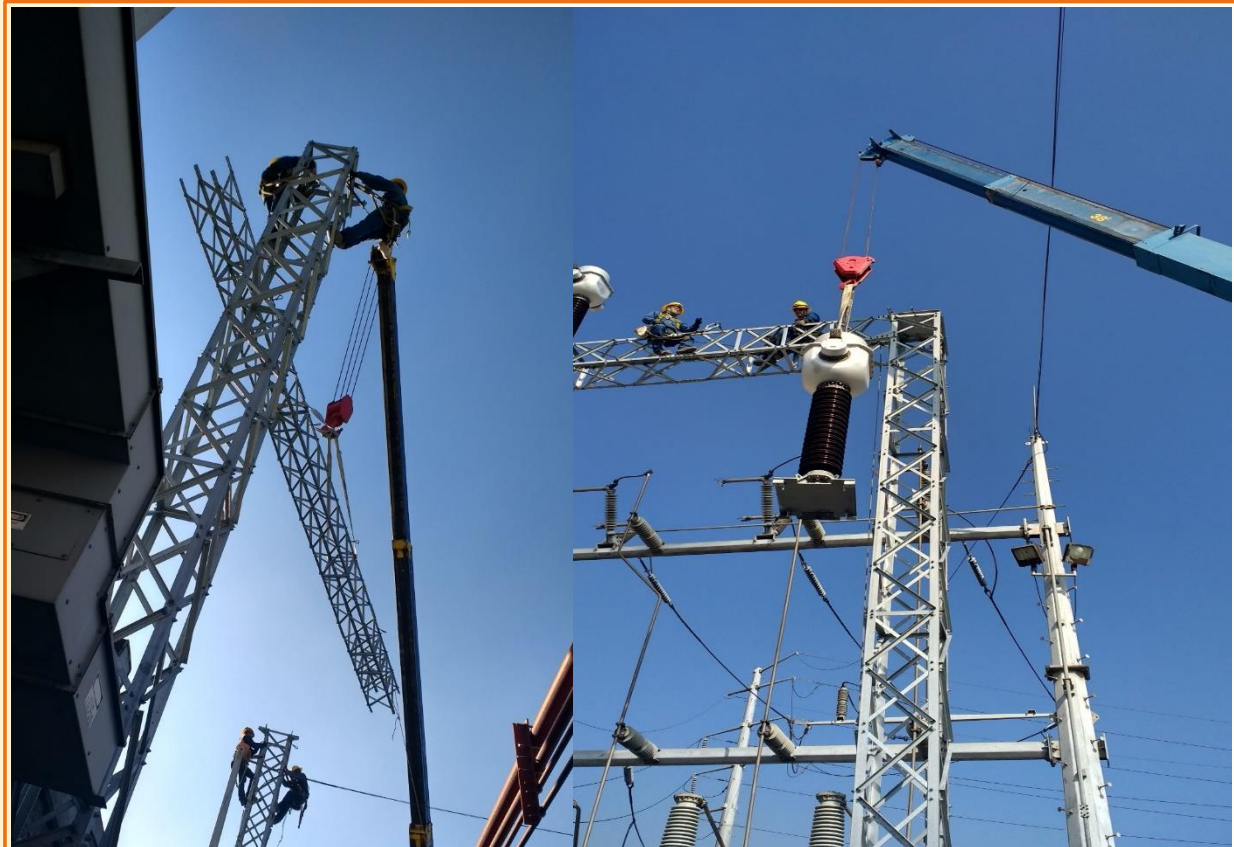






## PROYECTO IBERDROLA

- Obra civil y electromecánica para BY-PASS de S.E.115kV PEGI I **2016**
- Recalibración de línea de M.T. PEGI I- CRISA 13.8 Kv, 2.85 km **2018**





# CONTACTO

[www.tecma-at.com.mx](http://www.tecma-at.com.mx)



**Tecnología y  
Mantenimiento en Alta  
Tensión SA de CV**



[contacto@tecma-at.com.mx](mailto:contacto@tecma-at.com.mx)





Kimberly-Clark de México



# NUESTROS CLIENTES





GRACIAS!

